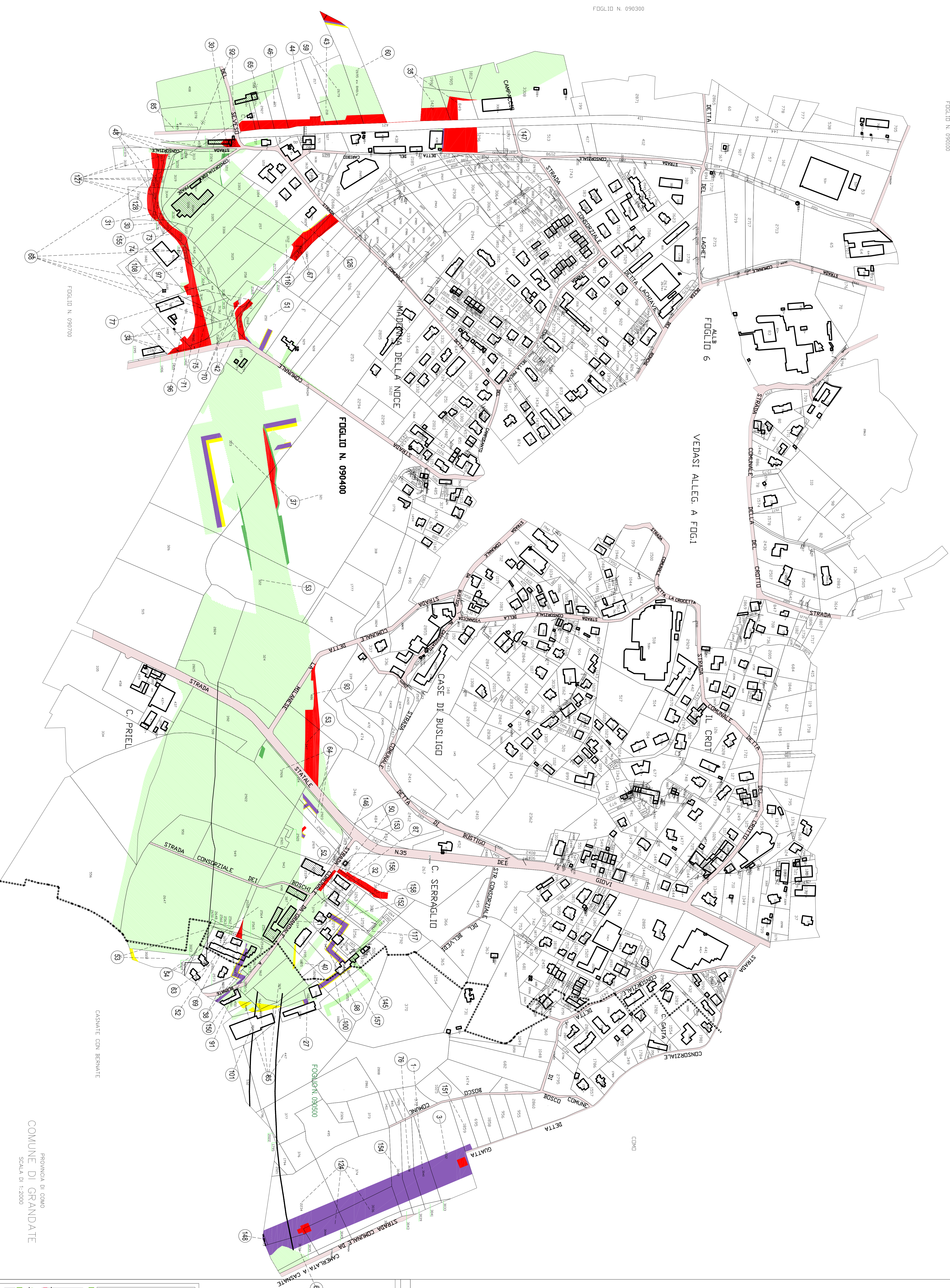


FOGLIO N. 090300

FOGLIO N. 090100

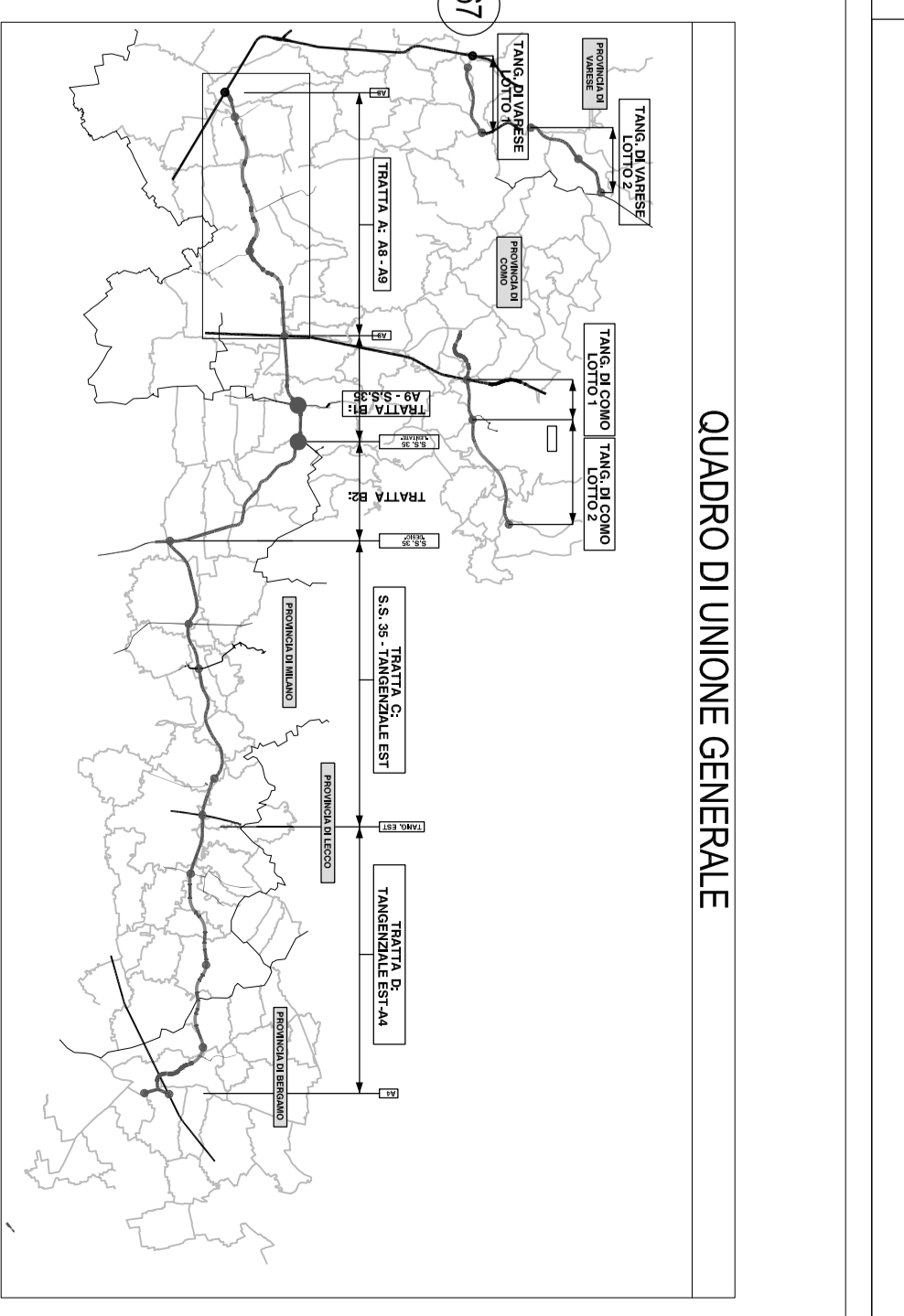
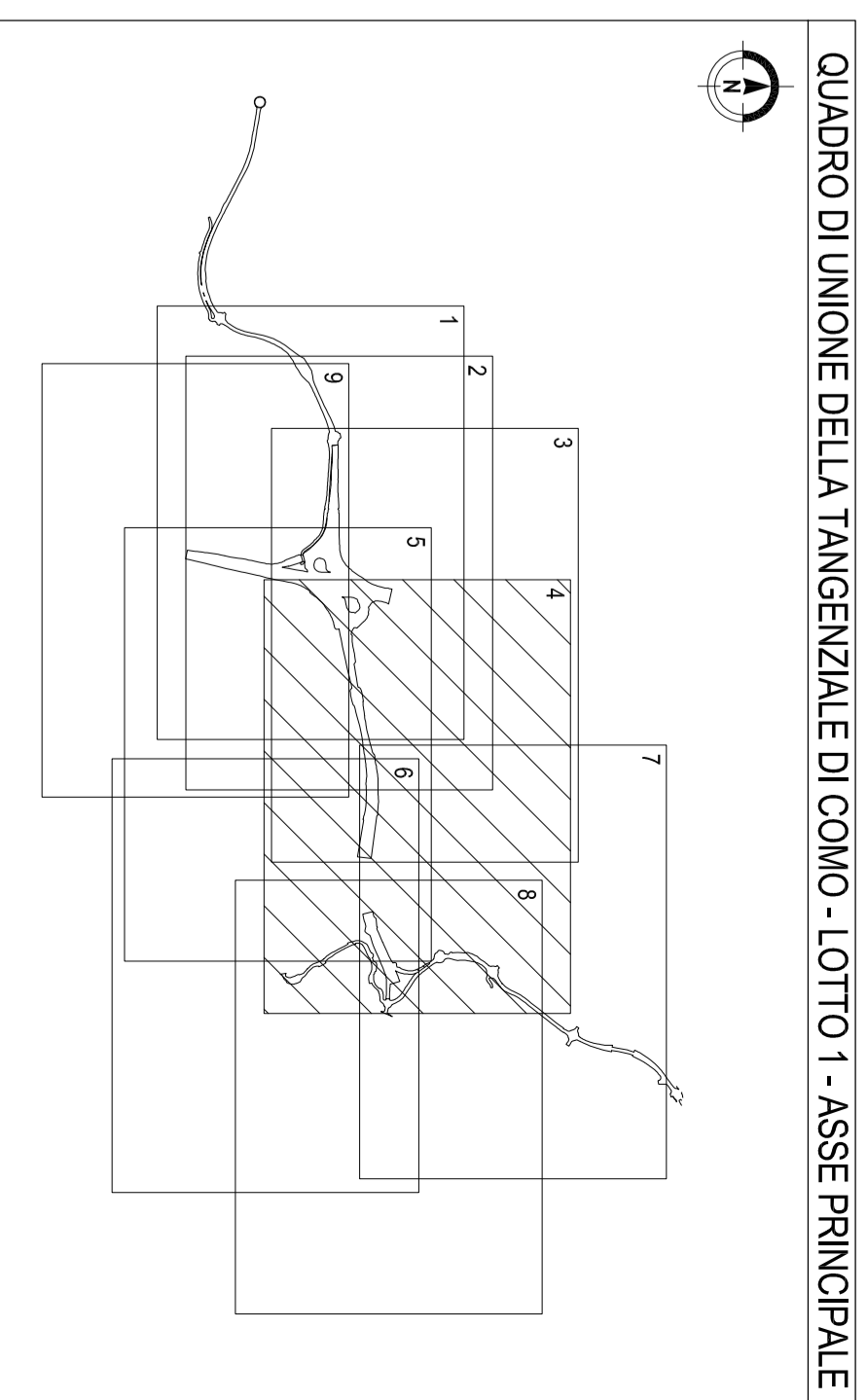
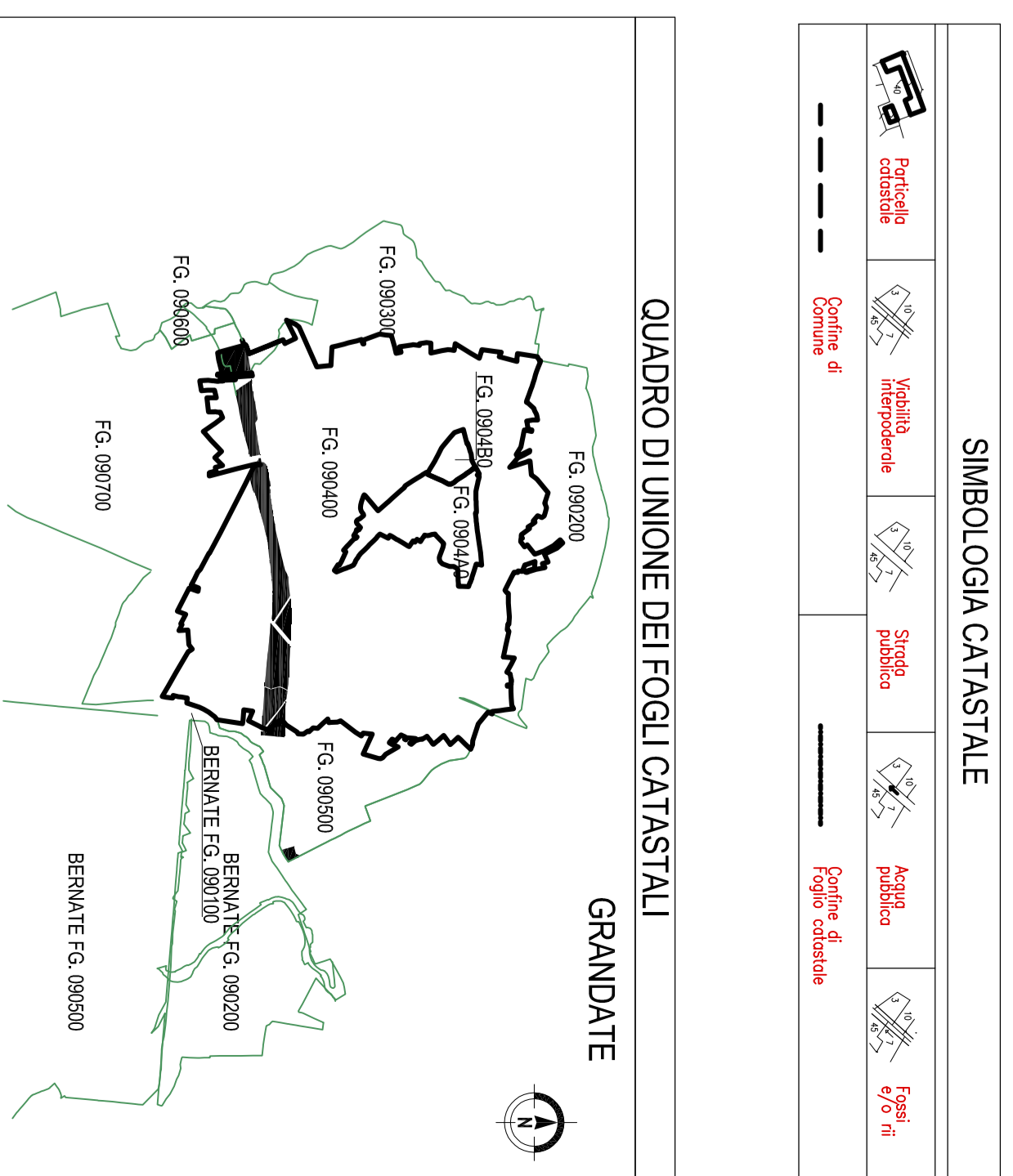
FOGLIO N. 090200



PROVINCIA DI COMO
COMUNE DI GRANDATE
SCALA DI 1:2000

GRUPPO	COLORE	DESCRIZIONE
	[Pink]	STRADE PUBBLICHE
	[Grey]	FERROVIE
	[Blue]	CORSI D'ACQUA
	[Red]	SEDE AUTOSTRADA PEDONALE LOMBARDA
ESPROPRI	[Green]	SUPERFICI DA ESPROPRIARE PER REALIZZAZIONE DI CORSI D'ACQUA E PER RISOLUZIONE DI INTERFERENZE
	[Magenta]	SUPERFICI DA ESPROPRIARE PER OPERE DI VIABILIZZAZIONE E PER OPERE DI RIQUALIFICAZIONE
	[Hatched]	FABBRICATI DA DEMOLIRE
	[Brown]	SUPERFICI DA ASSERVIRE
	[Purple]	SUPERFICI DA ASSERVIRE PER RISOLUZIONE INTERFERENZE
ALTRI TITOLI	[Yellow]	SUPERFICI DA OCCUPARE TEMPORANEAMENTE (Art. 49 D.P.R. n° 327/2001)
	[White]	OPERA CONNESSA
	[Light Green]	AREE PREVISTE NEL PIANO PARTICELLARE DEL PROGETTO DEFINITIVO APPROVATO CON DELIB. CPE N.57 DEL 09/11/09

SIMBIOLOGIA CATASTALE	
[Line]	Partenza ordinaria
[Line]	Partenza straordinaria
[Line]	Strada pubblica
[Line]	Strada privata
[Line]	Strada di confine
[Line]	Strada di confine



COLLECAMENTO AUTOSTRADALE
DAL NOME-VALLESE-VALICO DEL GAJJOLO E OPERE AD ESSO CONNESSE
PROGETTO DEFINITIVO
TRACCIATA

ASSE PRINCIPALE
ESPROPRIARE

AGGIORNAMENTO PIANI PARTICELLARI DESPROPRIO ai sensi dell'art. 169 comma 6 c.d. del 16/2/2006 - Tav. 4/A

PROVINCIA DI COMO
COMUNE DI GRANDATE
SCALA DI 1:2000