



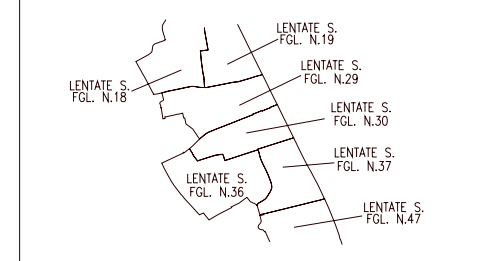
SIMBOLOGIA DI PIANO PARTICELLARE

GRUPPO	COLORE	DESCRIZIONE
ESISTENTE	[Grey]	STRADE PUBBLICHE
	[Light Grey]	FERROVIE
	[Light Blue]	CORSI D'ACQUA
ESPROPRI	[Red]	SEDE AUTOSTRADA PEDEMONTANA LOMBARDA
	[Magenta]	SUPERFICI DA ESPROPRIARE PER DEVIAZIONE DI CORSI D'ACQUA E PER RISOLUZIONE DI INTERFERENZE
	[Green]	SUPERFICI DA ESPROPRIARE PER OPERE DI MITIGAZIONE E PER OPERE DI RIQUALIFICAZIONE
ALTRI TITOLI	[Hatched]	FABBRICATI DA DEMOLIRE
	[Brown]	SUPERFICI DA ASSERVIRE
	[Dark Blue]	SUPERFICI DA ASSERVIRE PER RISOLUZIONE INTERFERENZE
	[Yellow]	SUPERFICI DA OCCUPARE TEMPORANEAMENTE (Art. 49 D.P.R. n° 327/2001)

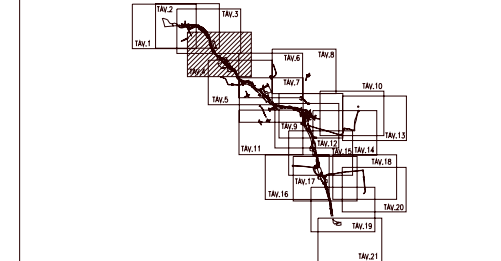
SIMBOLOGIA CATASTALE

[Icon]	Particella catastale	[Icon]	Viabilità espropriata	[Icon]	Strada pubblica	[Icon]	Acqua pubblica	[Icon]	Fogli n°
[Icon]	Confine di Comune	[Icon]	Confine di Foglio catastale						

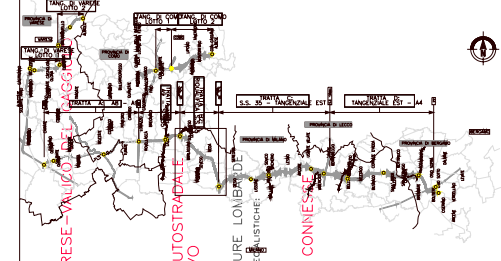
QUADRO DI UNIONE DEI FOGLI CATASTALI



QUADRO DI UNIONE DELLA TRATTA B2



QUADRO DI UNIONE GENERALE



**PROVINCIA DI MILANO**  
**COMUNE DI LENTATE SUL SEVESO**  
**SCALA DI 1:2000**

IDENTIFICAZIONE ELABORATO: [Stamp]  
 COORDINAMENTO: [Stamp]  
 DIRETTORE: [Stamp]  
 RESPONSABILE TECNICO: [Stamp]  
 DATA: [Stamp]

COLLEGAMENTO AUTOSTRADALE  
 DALMINE - POMO - VARESE - VALICO DEL CASCO  
 COORDINAMENTO: [Stamp]  
 DIRETTORE: [Stamp]  
 RESPONSABILE TECNICO: [Stamp]

COLLEGAMENTO STRADALE  
 DALMINE - POMO - VARESE - VALICO DEL CASCO  
 COORDINAMENTO: [Stamp]  
 DIRETTORE: [Stamp]  
 RESPONSABILE TECNICO: [Stamp]

COLLEGAMENTO FERROVIARIO  
 DALMINE - POMO - VARESE - VALICO DEL CASCO  
 COORDINAMENTO: [Stamp]  
 DIRETTORE: [Stamp]  
 RESPONSABILE TECNICO: [Stamp]

Il presente documento non può essere copiato, ristampato o altrimenti pubblicato in tutto o in parte senza il consenso scritto di Autostrade Pedemontane. This document may not be copied, reproduced or published either in part or entirely without the written permission of Autostrade Pedemontane.